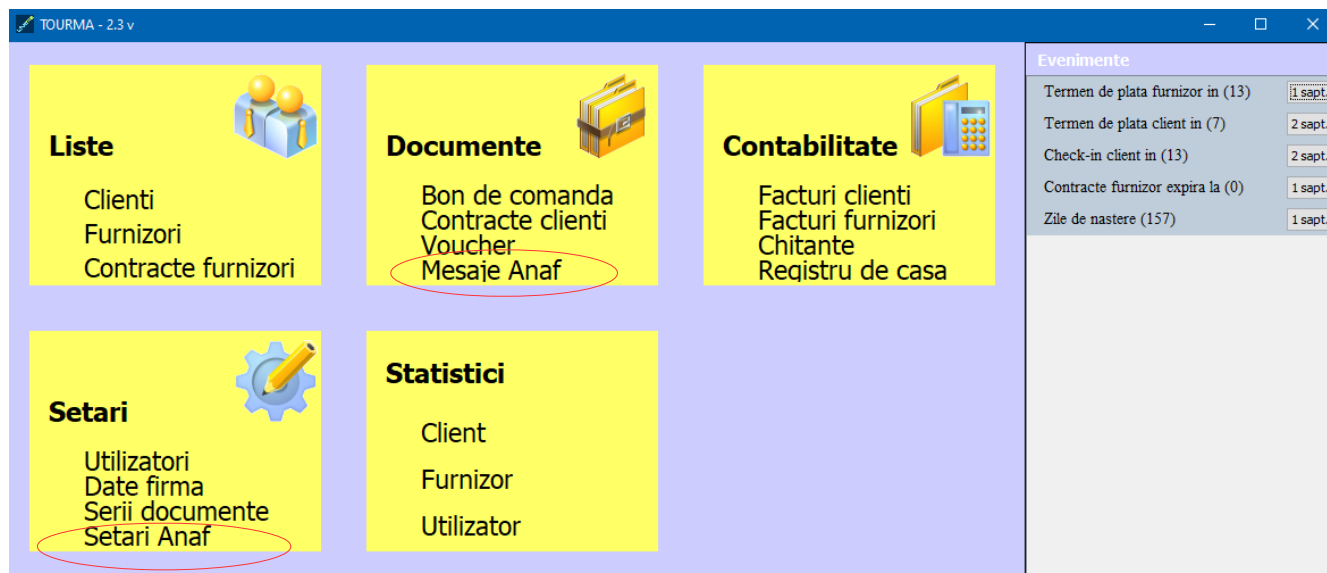



FACILITATI TOURMA vers 2.3

Meniuri suplimentare la conectare!




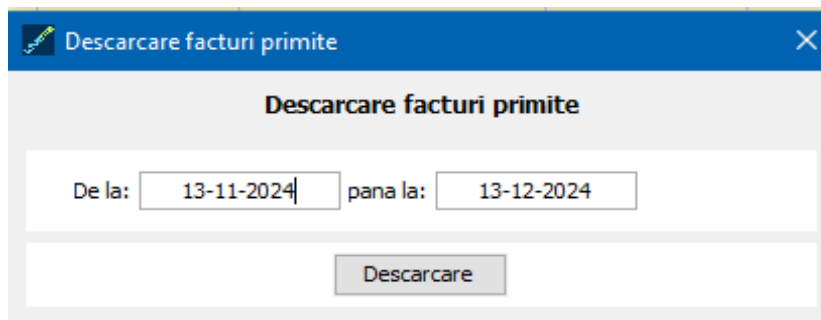
NOU TATI!

FACTURI FURNIZOR

- Introducere **DESCĂRCARE facturi furnizor** din SPV-ul societății Dvs. (facturi primite)
- Introducere buton  (vezi *Facturi furnizor* -> colțul stâng).

Modalitate de folosire:

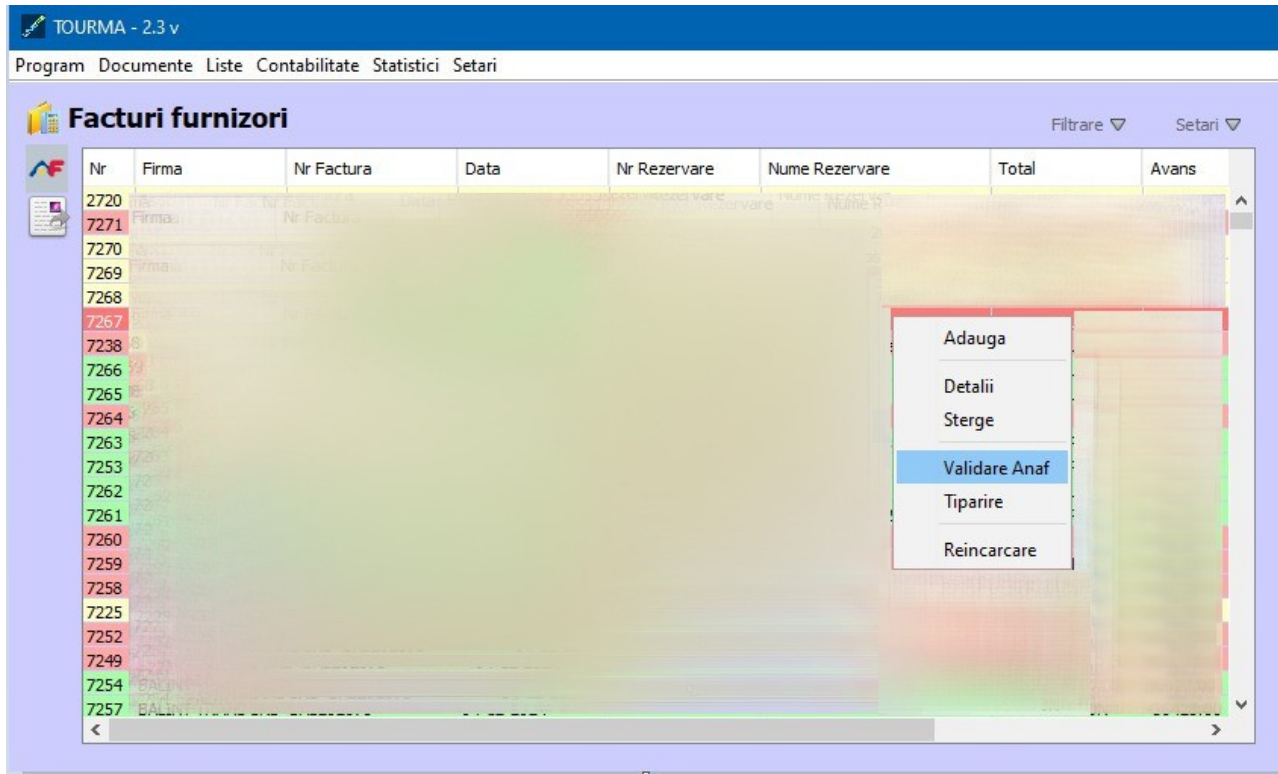
Apăsați butonul  → apare o fereastră pop-up → selectați perioada pentru care doriți descărcarea facturilor primite (maxim 60 de zile - mai mult nu este permis de ANAF) → descărcare → așteptați până când dispare fereastra de descărcare și apar facturile noi în tabelul de facturi furnizor.




TABEL FACTURI FURNIZOR:

După descărcarea facturilor primite:

- Linia facturii care a fost validată (este recunoscută de program și va apărea cu VERDE).
- Facturile noi nevalidate de Dvs. vor apărea cu ROȘU (puteți valida cu click dreapta pe linia facturii) → *Validare ANAF* → se transformă în VERDE.
- Facturile care nu au fost găsite/identificate prin importul din SPV rămân GALBENE.



FACTURI CLIENȚI

- Introduceți buton  (vezi *Facturi clienți* -> colțul stâng). Descarcare mesaje ANAF.

Modalitate de ÎNCĂRCARE facturi clienți:

- Selectați linia facturii pe care doriți să o încărcați în SPV → click dreapta, selectați mesajul *ÎNCARCĂ ÎN SPV*.

TOURMA - 2.3 v

Program Documente Liste Contabilitate Statistici Setari

Facturi clienti

Filtrare ▾ Setari ▾

Nr	Numar fa...	Emis la data	Fizic/Juridic	Cumparator	Delegat	Identificat	Valoare totala	TVA Total	
10427	10427	10427					0.00 EUR		C ^
10426	10426	10426					0.00 EUR		C
10425	10425	10425					0.00 EUR		C
10424	10424	10424					0.00 RON		C
10423	10423	10423					0.00 RON		C
10422	10422	10422					0.00 EUR		C
10421	10421	10421					0.00 EUR		C
10420	10420	10420					0.00 EUR		C
10419						75.19	0.00 RON		C
10418							0.00 RON		C
10417							0.00 EUR		C
10414							0.00 RON		C
10416							0.00 EUR		C
10415							0.00 EUR		C
10413							0.00 EUR		C
10412							0.00 RON		4
10411							0.00 EUR		1
10408							0.00 EUR		1
10409							0.00 RON		C
10407							0.00 RON		C
10406							0.00 EUR		C
10410							0.00 EUR		C ▾

Context menu for row 10419:

- Adauga
- Detalii
- Chitante
- Tiparire
- Export XML
- Incarca in SPV**
- Anulare
- Stornare
- Reincarcare

- Așteptați mesajul automat de confirmare a încărcării. Dacă factura s-a încărcat cu succes, veți primi mesaj de confirmare și linia facturii trimisă în SPV se va înverzi. La facturile pentru care nu s-a reușit trimiterea în SPV, veți primi mesaj de eroare.

IMPORTANT!

- Site-ul ANAF acceptă numai facturile care au toate rubricile completate referitor la CUMPĂRĂTOR (nu sunt permise rubricile lăsate GOL!)
- **IMPORTANT:** CUI / CNP, Adresa - Județ, Oraș să fie corecte!

PRODUSE/SERVICII pe factură: limita de caractere permise: MAX 100 caractere!!!

EVENIMENTE:

Termen de plată furnizor:

- Facturile importate din SPV apar și în secțiunea Evenimente cu ultima scadență indicată pe factura furnizorului (verificați factura dacă aveți mai multe rate!).

După importarea facturii furnizor din SPV, puteți introduce orice informație suplimentară importantă pentru back-office-ul Dvs. (nr. rezervare, atașarea dovezii de plată, etc.).

SPOR!